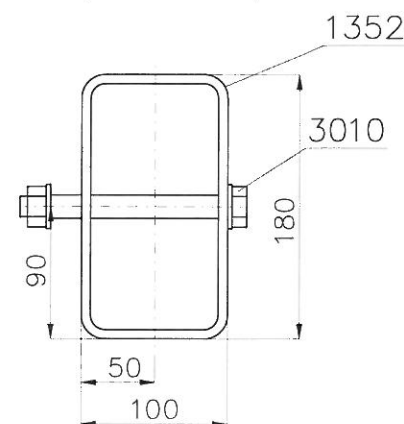


C (1 : 5)



EL.	NO	OPIS	DŁUGOŚĆ	SZT	MASA/SZT	MASA	MATERIAŁ
PL1-11		ELEMENT PL1-11		1	200.7	200.7	
PL1-11	1352	SHC180x100x6,3	7855	1	199.1	199.1	S355J2
PL1-11	3010	M16/145 8.8 2p+n DIN7990	—	5	—	0	—

Zmiany rewizji:

#### UWAGI:

1. Stal konstrukcyjna wg wykazu.
2. Klasa konstrukcji EXC3.
3. Kryterium akceptacji jakości spoin — Poziom B
4. Połączenia spawane — jeśli nie podano inaczej:
  - spoiny wykonać na długości przylegania,
  - spoiny czołowe wykonać na pełny przetop,
  - spoiny pachwinowe wykonać jako 0.7t, obustronne jako 0.5t
  - blachy czołowe łączyć ze stalą profilowaną spoiną V na pełny przetop.
5. Przygotowanie złącza do spawania wg zaleceń technologa zgodnie z PN-EN 1090-2 i norm powołanych z dostosowaniem do metody spawania.
6. Elementy złączne wg wykazu.
7. Spawać drutem proszkowym (SF-1A/ SM-1A).
8. Antykorozyja — karta zabezpieczenia antykorozyjnego.
9. W razie konieczności zweryfikować długość śrub.
10. Rysunek rozpatrywać łącznie z rysunkiem zestawczym konstrukcji.



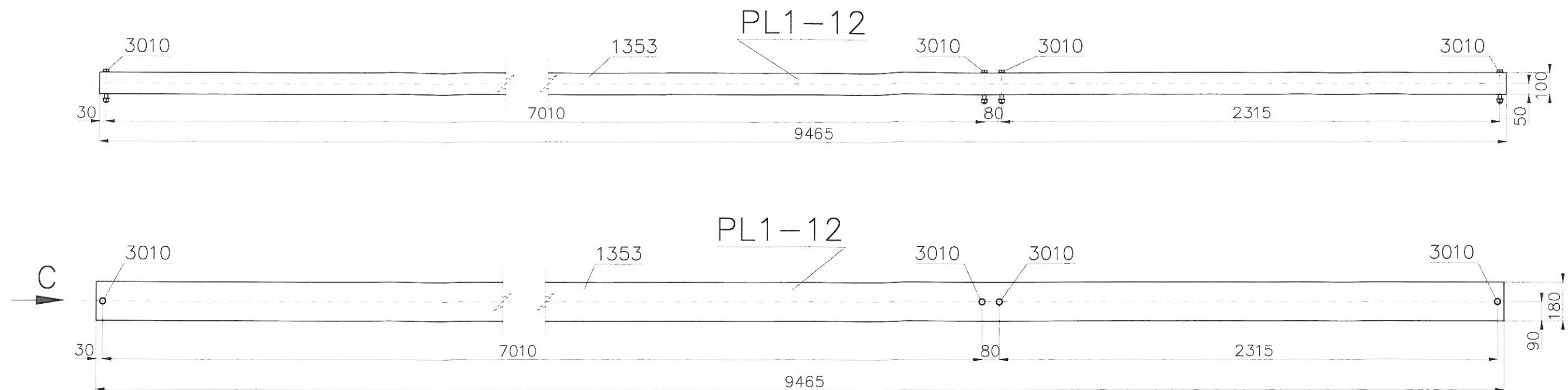
ROSA-BUD S.A.  
26-600 RADOM, ul. Gazowa 5/7,  
tel.(0 48) 383 51 50, fax:(0 48) 384 63 00  
www.rosabud.pl email: rosabud@rosabud.pl



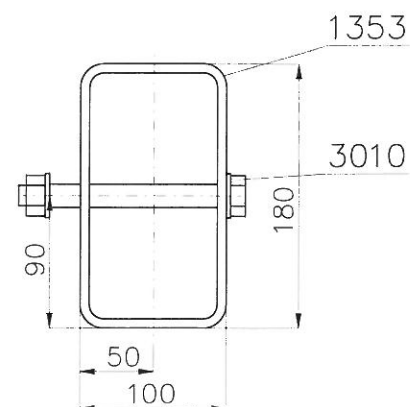
WOJCIECH GĘSIĄK  
STUDIO ARCHITEKTONICZNE  
tel: (048) 384 55 95, (48) 363 30 13, www.wgstudio.pl  
26-600 RADOM ul. Chrobrego 22  
e-mail: wgstudio@wgstudio.pl fax:(048) 384 55 96

#### PROJEKT WYKONAWCZY — KONSTRUKCJA STALOWA

	Imię i Nazwisko	Nr uprawnień	Podpis
projektant:	mgr inż. Łukasz Dłucik	SLK/4903/P00K/13	
opracował:	mgr inż. Joanna Waniurska	—	
Nazwa rysunku:		Numer rysunku:	
ELEMENT PL1-11		B50-WK-02-11	
Skala:	Nazwa projektu:		Data:
1:20	Projekt warsztatowy konstrukcji stalowej Stadionu piłkarskiego w Radomiu przy ul. Struga		18.12.2017
Format:			Rev:
420x297			REV-0



C (1 : 5)





EL.	NO	OPIS	DŁUGOŚĆ	SZT	MASA/SZT	MASA	MATERIAŁ
PL1-12		ELEMENT PL1-12		1	241.5	241.5	
PL1-12	1353	SHC180x100x6,3	9465	1	239.9	239.9	S355J2
PL1-12	3010	M16/145 8.8 2p+n DIN7990	—	5	—	0	—

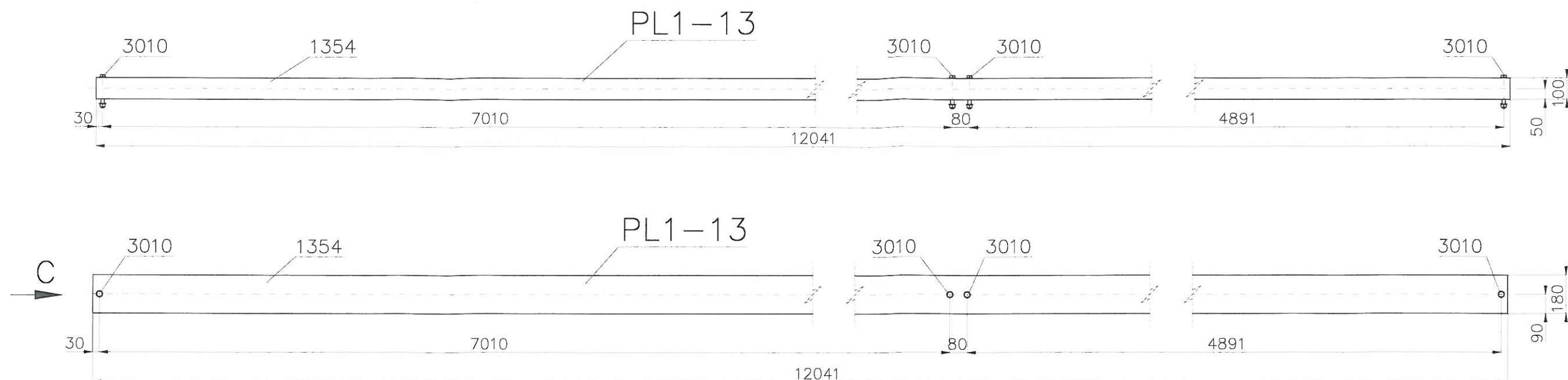
Zmiany rewizji:

#### UWAGI:

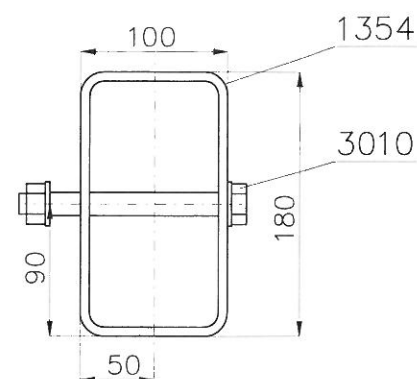
1. Stal konstrukcyjna wg wykazu.
2. Klasa konstrukcji EXC3.
3. Kryterium akceptacji jakości spoin – Poziom B
4. Połączenia spawane – jeśli nie podano inaczej:
  - spoiny wykonać na długości przylegania,
  - spoiny czołowe wykonać na pełny przetop,
  - spoiny pachwinowe wykonać jako 0.7t, obustronne jako 0.5t
  - blachy czołowe łączyć ze stalą profilowaną spoiną V na pełny przetop.
5. Przygotowanie złącza do spawania wg zaleceń technologa zgodnie z PN-EN 1090-2 i norm powołanych z dostosowaniem do metody spawania.
6. Elementy łączące wg wykazu.
7. Spawać drutem proszkowym (SF-1A/ SM-1A).
8. Antykorozyja – karta zabezpieczenia antykorozyjnego.
9. W razie konieczności zweryfikować długość śrub.
10. Rysunek rozpatrywać łącznie z rysunkiem zestawczym konstrukcji.

 <b>ROSA-BUD S.A.</b> 26-600 RADOM, ul. Gazowa 5/7, tel:(0 48) 383 51 50, fax:(0 48) 384 63 00 www.rosabud.pl email: rosabud@rosabud.pl		 <b>WOJCIECH GĘSIĄK</b> STUDIO ARCHITEKTONICZNE tel:(048) 384 55 95, (48) 363 30 13, www.wgstudio.pl 26-600 RADOM, ul. Chrobrego 22 e-mail: wgstudio@wgstudio.pl fax:(048) 384 55 96	
PROJEKT WYKONAWCZY – KONSTRUKCJA STALOWA			
Imię i Nazwisko		Nr uprawnień	Podpis
projektant: mgr inż. Łukasz Dłucik		SLK/4903/P00K/13	
opracował: mgr inż. Joanna Waniurska		—	
Nazwa rysunku:		Numer rysunku:	
ELEMENT PL1-12		B50-WK-02-12	
Skala:	Nazwa projektu:		Data:
1:20	Projekt warsztatowy konstrukcji stalowej Stadionu piłkarskiego w Radomiu przy ul. Struga		18.12.2017
Format:			Rev:
420x297			REV-0





C (1 : 5)



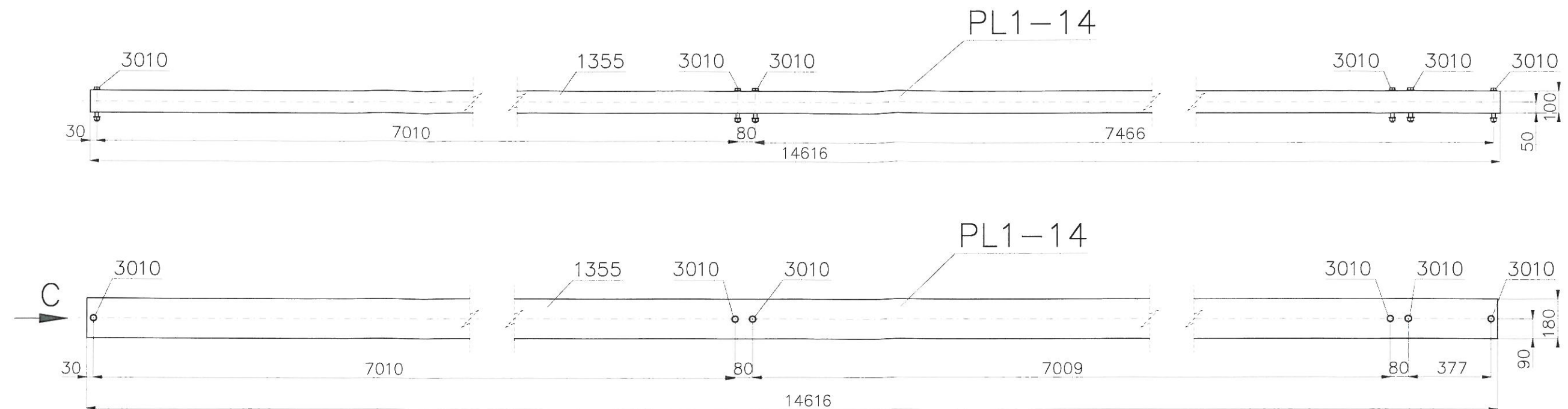
EL.	NO	OPIS	DŁUGOŚĆ	SZT	MASA/SZT	MASA	MATERIAŁ
PL1-13		ELEMENT PL1-13		1	306.8	306.8	
PL1-13	1354	SHC180x100x6,3	12041	1	305.2	305.2	S355J2
PL1-13	3010 M16/145 8.8 2p+n DIN7990			5	—	0	—

Zmiany rewizji:

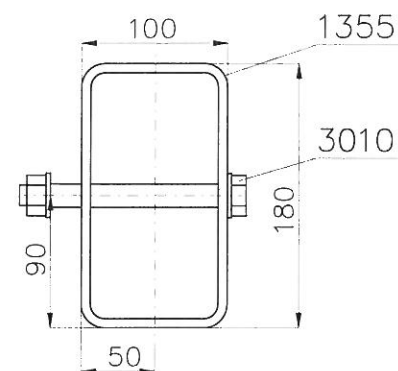
#### UWAGI:

1. Stal konstrukcyjna wg wykazu.
2. Klasa konstrukcji EXC3.
3. Kryterium akceptacji jakości spoin – Poziom B
4. Połączenia spawane – jeśli nie podano inaczej:
  - spoiny wykonać na długości przylegania,
  - spoiny czołowe wykonać na pełny przetop,
  - spoiny pachwinowe wykonać jako 0.7t, obustronne jako 0.5t
  - blachy czołowe łączyć ze stalą profilowaną spoiną V na pełny przetop.
5. Przygotowanie złącza do spawania wg zaleceń technologa zgodnie z PN-EN 1090-2 i norm powołanych z dostosowaniem do metody spawania.
6. Elementy złączne wg wykazu.
7. Spawać drutem proszkowym (SF-1A/ SM-1A).
8. Antykorozyja – karta zabezpieczenia antykorozyjnego.
9. W razie konieczności zweryfikować długość śrub.
10. Rysunek rozpatrywać łącznie z rysunkiem zestawczym konstrukcji.

 <b>ROSA-BUD S.A.</b> 26-600 RADOM, ul. Gazowa 5/7, tel.(0 48) 383 51 50, fax:(0 48) 384 63 00 www.rosabud.pl email: rosabud@rosabud.pl		 <b>WOJCIECH GĘSIĄK</b> STUDIO ARCHITEKTONICZNE tel: (048) 384 55 95, (48) 363 30 13, www.wgstudio.pl 26-600 RADOM, ul. Chrobrego 22 e-mail: wgstudio@wgstudio.pl fax:(048) 384 55 96	
PROJEKT WYKONAWCZY – KONSTRUKCJA STALOWA			
	Imię i Nazwisko	Nr uprawnień	Podpis
projektant:	mgr inż. Łukasz Dłucik	SLK/4903/P00K/13	
opracował	mgr inż. Joanna Waniurska	—	
Nazwa rysunku:		Numer rysunku:	
ELEMENT PL1-13		B50-WK-02-13	
Skala:	Nazwa projektu:		Data:
1:20	Projekt warsztatowy konstrukcji stalowej Stadionu piłkarskiego w Radomiu przy ul. Struga		18.12.2017
Format:			Rev:
420x297			REV-0



C (1 : 5)



EL.	NO	OPIS	DŁUGOŚĆ	SZT	MASA/SZT	MASA	MATERIAŁ
PL1-14		ELEMENT PL1-14		1	372.7	372.7	
PL1-14	1355	SHC180x100x6,3	14616	1	370.5	370.5	S355J2
PL1-14	3010	M16/145 8.8 2p+n DIN7990	-	7	-	0	-

Zmiany rewizji:

#### UWAGI:

1. Stal konstrukcyjna wg wykazu.
2. Klasa konstrukcji EXC3.
3. Kryterium akceptacji jakości spoin – Poziom B
4. Połączenia spawane – jeśli nie podano inaczej:
  - spoiny wykonać na długości przylegania,
  - spoiny czołowe wykonać na pełny przetop,
  - spoiny pachwinowe wykonać jako 0.7t, obustronne jako 0.5t
  - blachy czołowe łączyć ze stalą profilowaną spoiną V na pełny przetop.
5. Przygotowanie złącza do spawania wg zaleceń technologa zgodnie z PN-EN 1090-2 i norm powołanych z dostosowaniem do metody spawania.
6. Elementy złączne wg wykazu.
7. Spawać drutem proszkowym (SF-1A/ SM-1A).
8. Antykorozyja – karta zabezpieczenia antykorozyjnego.
9. W razie konieczności zweryfikować długość śrub.
10. Rysunek rozpatrywać łącznie z rysunkiem zestawczym konstrukcji.



ROSA-BUD S.A.  
26-600 RADOM, ul. Gazowa 5/7,  
tel.(0 48) 383 51 50, fax:(0 48) 384 63 00  
www.rosabud.pl email: rosabud@rosabud.pl

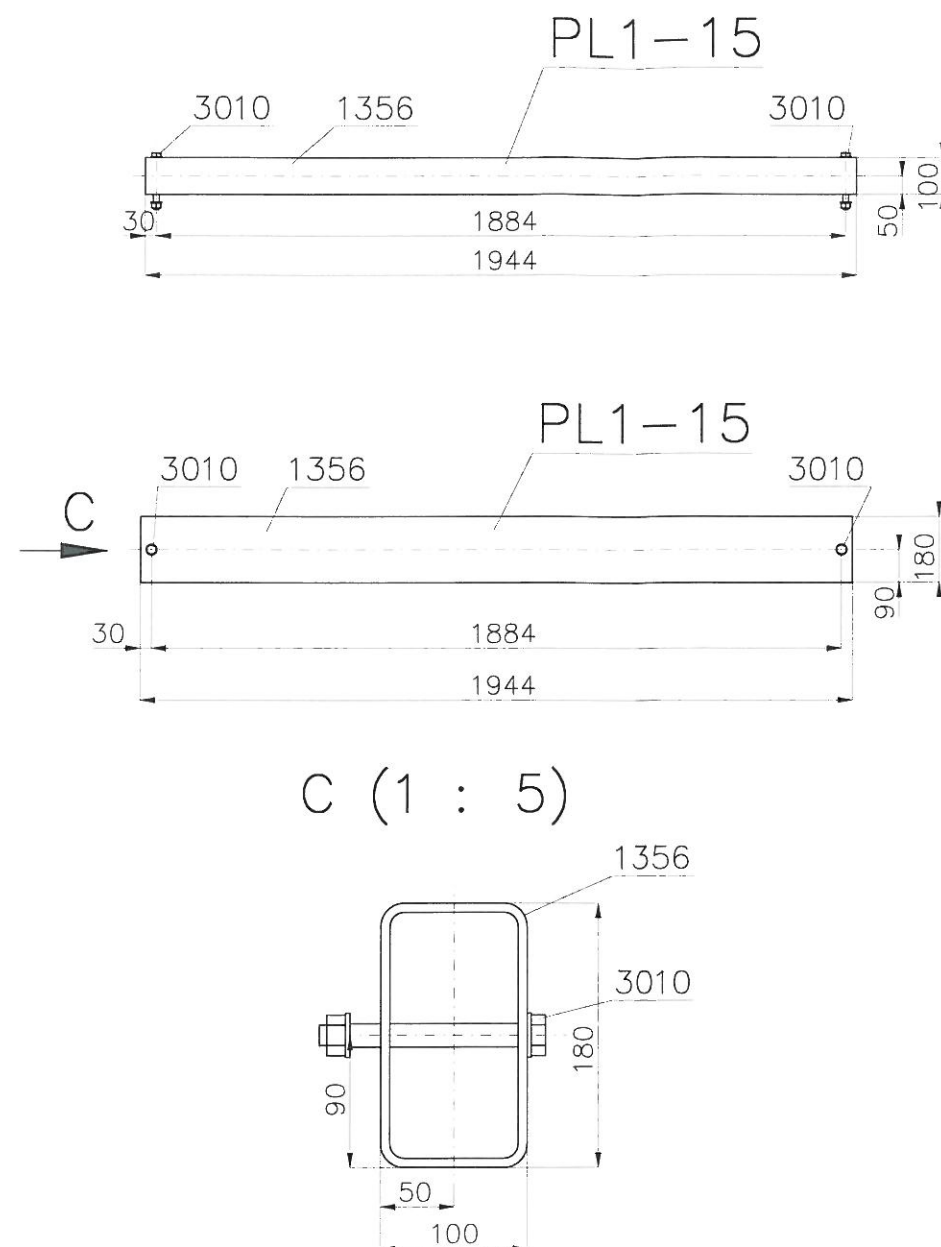


WOJCIECH GĘSIĄK  
STUDIO ARCHITEKTONICZNE  
tel: (048) 384 55 95, (48) 363 30 13, www.wgstudio.pl  
26-600 RADOM ul. Chrobrego 22  
e-mail: wgstudio@wgstudio.pl fax:(048) 384 55 96

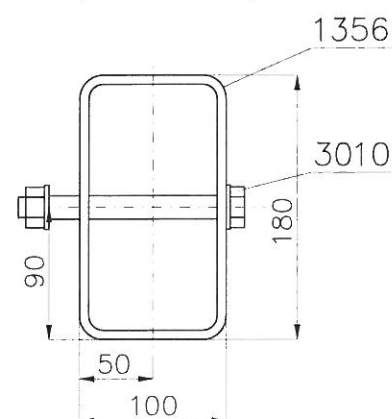
#### PROJEKT WYKONAWCZY – KONSTRUKCJA STALOWA

	Imię i Nazwisko	Nr uprawnień	Podpis
projektant:	mgr inż. Łukasz Dłucik	SLK/4903/P00K/13	
opracował	mgr inż. Joanna Waniurska	-	
Nazwa rysunku:		Numer rysunku:	
ELEMENT PL1-14		B50-WK-02-14	
Skala:	Nazwa projektu:		Data:
1:20	Projekt warsztatowy konstrukcji stalowej Stadionu piłkarskiego w Radomiu przy ul. Struga		18.12.2017
Format:			Rev:
420x297			REV-0





C (1 : 5)



EL.	NO	OPIS	DŁUGOŚĆ	SZT	MASA/SZT	MASA	MATERIAŁ
PL1-15		ELEMENT PL1-15		1	50.2	50.2	
PL1-15	1356	SHC180x100x6,3	1944	1	49.2	49.2	S355J2
PL1-15	3010	M16/145 8.8 2p+n DIN7990	-	3	-	0	-

Zmiany rewizji:

-

#### UWAGI:

1. Stal konstrukcyjna wg wykazu.
2. Klasa konstrukcji EXC3.
3. Kryterium akceptacji jakości spoin - Poziom B
4. Połączenia spawane - jeśli nie podano inaczej:
  - spoiny wykonać na długości przylegania,
  - spoiny czołowe wykonać na pełny przetop,
  - spoiny pachwinowe wykonać jako 0.7t, obustronne jako 0.5t
  - blachy czołowe łączyć ze stalą profilowaną spoiną V na pełny przetop.
5. Przygotowanie złącza do spawania wg zaleceń technologa zgodnie z PN-EN 1090-2 i norm powołanych z dostosowaniem do metody spawania.
6. Elementy złączne wg wykazu.
7. Spawać drutem proszkowym (SF-1A/ SM-1A).
8. Antykorozyja - karta zabezpieczenia antykorozyjnego.
9. W razie konieczności zweryfikować długość śrub.
10. Rysunek rozpatrywać łącznie z rysunkiem zestawczym konstrukcji.



ROSA-BUD S.A.  
26-600 RADOM, ul. Gazowa 5/7,  
tel.(0 48) 383 51 50, fax:(0 48) 384 63 00  
www.rosabud.pl email: rosabud@rosabud.pl



WOJCIECH GĘSIĄK  
STUDIO ARCHITEKTONICZNE  
tel: (048) 384 55 95, (48) 363 30 13, www.wgstudio.pl  
26-600 RADOM ul. Chrobrego 22  
e-mail: wgstudio@wgstudio.pl fax:(048) 384 55 96

#### PROJEKT WYKONAWCZY - KONSTRUKCJA STALOWA

	Imię i Nazwisko	Nr uprawnień	Podpis
projektant:	mgr inż. Łukasz Dłucik	SLK/4903/P00K/13	
opracował	mgr inż. Joanna Waniurska	-	
Nazwa rysunku:		Numer rysunku:	
ELEMENT PL1-15		B50-WK-02-15	
Skala:	Nazwa projektu:		Data:
1:20	Projekt warsztatowy konstrukcji stalowej Stadionu		18.12.2017
Format:	piłkarskiego w Radomiu przy ul. Struga		Rev:
420x297			REV-0